

Damit Ihr Bauwerk ein Bauwerk bleibt.

Bauwerke und Bauteile aus Beton- und Stahlbeton unterliegen aufgrund ihrer Funktion und Exposition sowie dem Einfluss betonschädigender Substanzen wie Tausalz und CO₂ einer ständigen Abnutzung.

Ziel unserer Betoninstandsetzung ist die Wiederherstellung und Verlängerung der Dauerhaftigkeit von Beton- und Stahlbetonbauteilen.

Für jedes Projekt wird ein individueller Sanierungsplan ausgearbeitet und das Sanierungsverfahren festgelegt. So können Sie ganz sicher sein, dass Ihr Auftrag sorgfältig bearbeitet und zuverlässig ausgeführt wird.

- Brückensanierung
- Tiefgaragen- und Parkdecksanierung
- Bauwerksabdichtung
- Bauteilverstärkung
- Beschichtungen und Oberflächenschutzsysteme



Bauwerksanierung

Wir lösen Ihre Sorgen beim Entsorgen.

Das gilt für den Transport und die Entsorgung kontaminierter, mineralischer Abfälle. Als eines der führenden Umwelttechnik-Unternehmen in Süddeutschland ist das Stoffstrommanagement belasteter, mineralischer Abfälle eine unserer Kernkompetenzen.

Unseren Auftraggebern und Planern bieten wir ein umfassendes Netzwerk an Entsorgungsmöglichkeiten mit kurzen Wegen und deshalb niedrigen Transportkosten. Insbesondere bei komplexen Anforderungen beweisen wir unsere Stärke und fachliche Leistungsfähigkeit.

- Kontaminierte Bauabfälle
- Mineralische Abfälle aus Industrie- und Verbrennungsanlagen
- Bodenbehandlungsanlagen
- Verfüllmaßnahmen
- Schiffsumschlag / Abfalllogistik



Entsorgung

Damit unsere Umwelt wieder an Boden gewinnt.

Ob bei der Entkernung oder beim Abbruch großer Gebäude, bei der Altlastensanierung, beim Deponiebau oder Flächenrecycling: Mittlerweile sind wir in ganz Süddeutschland der Partner für Kommunen und Betreiber von Deponien, für Bauunternehmen und sonstige Gewerbebetriebe. Perfekter Service und ein umfangreiches Leistungsangebot sind für uns selbstverständlich.

- Abbruch und Rückbau
- Altlastensanierung
- Deponiebau- und betrieb
- Flächenrecycling
- Verfahrenstechnik

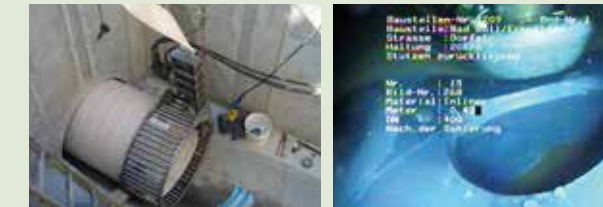


Umweltsanierung

Geschlossen für die Umwelt.

Im Bereich der grabenlosen Kanalsanierung bieten wir zielsichere, ingenieurtechnische Lösungen und präzise Bauausführungen. Mit einer Kombination aus bewährten und innovativen Kanalsanierungstechniken erhält unser Kunde maßgeschneiderte und wirtschaftliche Komplettlösungen aus einer Hand.

- UV-Lichtliner
- SWP-EVOLOC Wickelrohr
- Compact-Pipe
- Close-Fit-Lining
- Kurz- und Langrohrrelining
- KA-TE-Roboter
- Quick-Lock-System
- EDS-System
- Satelliten-Roboter
- Hausanschluss-Liner
- ZM-Verpresstechnik
- Kurzliner-Technik
- Manuelle Schacht- und Großprofilanierung
- Temporäre Systeme
- Nebenleistungen



Kanaltechnik

SAM-Truck – saugt ein, bläst aus.

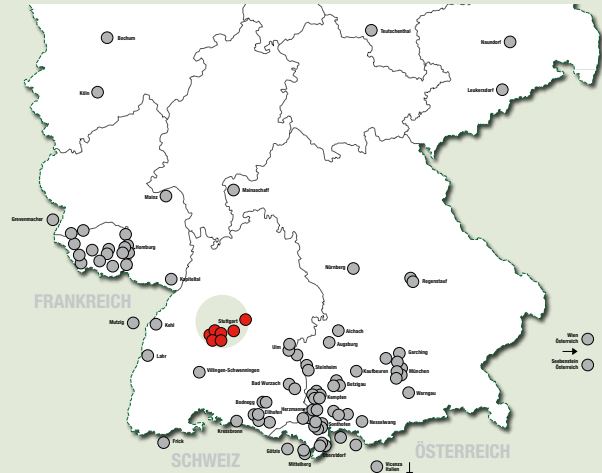
Seit knapp 30 Jahren sind wir als Partner der Dachdecker im gesamten süddeutschen Raum tätig. Mit unseren 20 SAM-Trucks sind wir auch kurzfristig verfügbar. Unser großer Fuhrpark stellt sicher, dass wir problemlos auch umfangreiche Projekte und Großaufträge abwickeln können.

- Entkiesen und Bekiesen von Flachdächern
- Sortenreines Absaugen verschiedener Produkte von Flachdächern
- Absaugen von Schnee auf Flachdächern
- Absaugen von Sand, z.B. aus Schießständen oder Schwimmbadfiltern
- Staubfreies Absaugen von Füllmaterial aus Fehlböden mit anschließender Wiederbefüllung
- Entfernen von Rückständen aus Biogasanlagen
- Hinterfüllen von schwer zugänglichen Baugruben



SAM-Truck

Unsere Standorte im Raum Stuttgart



Häuser von Haus aus gut.

Ob Verwaltungsgebäude, Einkaufszentrum, Produktionshalle, Hotel oder Wohnanlage, ob Neubau oder Sanierung. Im Bereich Schlüsselfertigbau koordinieren und realisieren wir komplexe Bauvorhaben – gemeinsam mit dem Bauherren.

Unsere Zusammenarbeit beschränkt sich nicht nur auf den Bauherren, sondern involviert auch Investoren, Finanziere und Ausrüster. Um mit unserer Erfahrung in allen Phasen des Bauvorhabens zu verlässigen, wirtschaftlichen und qualitativen Lösungen zu entwickeln.

- Planung
- Finanzierung
- Bau
- Einrichtung
- Betrieb
- Gebäudemanagement

Gemeinsam planen wir Ihr Gebäude nach Ihren Erfordernissen:

- Bauen im Bestand
- Private Immobilien
- Logistik-Immobilien
- Public Private Partnership



Alles zur rechten Zeit am richtigen Ort.

Mit einer Vielzahl an Fahrzeugen und langjähriger Logistik-erfahrung sind wir seit vielen Jahrzehnten in Süddeutschland unterwegs und kümmern uns um jegliche Schüttgut-Transporte, unabhängig von Auftragsgröße und Komplexität.

Die Schwerpunkte unserer Tätigkeit liegen im Transport und der Lagerlogistik von Schüttgütern. Durch über 100 eigene Kipper-LKW und 150 weitere Fahrzeuge von Partnerunternehmen realisieren wir jedes Projekt zuverlässig und termingerecht.

- Lagerung und Transport (Straße, Schiene, Wasser) für Baustoffe, Recyclingmaterialien etc. Auch als Komplettleistung inklusive Verladung und Einbau
- Entsorgungstransporte für unbelastete und belastete Materialien (mit elektronischem Nachweisverfahren)
- Lagerung und Transport von Streusalz
- Baustelleninterne Transporte (z. B. mit Dumper)
- Sondertransporte (Tiefelader)



Das Geiger-Leistungsspektrum im Überblick

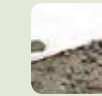
Als Geiger Unternehmensgruppe mit Hauptsitz in Oberstdorf im Allgäu sind wir ein in dritter Generation erfolgreich geführtes mittelständisch geprägtes Familienunternehmen. Mit rund 1.900 Mitarbeitern und rund 50 Standorten in Bayern, Baden-Württemberg, Sachsen, Sachsen-Anhalt, Rheinland-Pfalz, Nordrhein-Westfalen, Saarland, Österreich, Schweiz, Luxemburg, Frankreich, Italien, Ungarn und Rumänien liefern, bauen, sanieren und entsorgen wir für Kunden aus den Bereichen Infrastruktur, Immobilien und Umwelt.



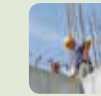
Baustoffe
Bei uns gibt es Sand, Kies, Schotter und Ideen.



Bauwerksanierung
Damit Ihr Bauwerk ein Bauwerk bleibt.



Entsorgung
Besser kann man die Zukunft nicht vor der Vergangenheit schützen.



Hoch- und Tiefbau
Wir bauen jedes Bauwerk, als wäre es unser eigenes.



Kanaltechnik
Geschlossen für die Umwelt.



Logistik
Profis erkennt man daran, dass sie schneller denken als fahren.



Projektentwicklung
Eine gute Immobilie muss eines haben: Zukunft.



Schlüsselfertigbau
Der richtige Partner ist der Schlüssel zum erfolgreichen Bauen.



Rumänien
Um zusammen wachsen zu können, braucht man eine gemeinsame Basis.



Umweltsanierung
Damit unsere Umwelt wieder an Boden gewinnt.

Ihre Ansprechpartner

- **Bauwerksanierung** Alwin Neulinger · Niederlassungsleiter Stuttgart
Telefon: +49 7520 95623-41 · alwin.neulinger@geigergruppe.de
- **Entsorgung** Joachim Gock · Projektleiter Entsorgung
Telefon: +49 7032 89483-11 · joachim.gock@geigergruppe.de
- **Kanaltechnik** Oliver Hahn · Niederlassungsleiter Stuttgart
Telefon: +49 7024 40999-0 · oliver.hahn@geigergruppe.de
- **Logistik** David Fischer · Geschäftsentwicklung | Vertrieb | Projektmanagement
Telefon: +49 7032 89483-81 · david.fischer@geigergruppe.de
- **SAM-Truck** Klaus Klausner · Geschäftsführer SAM-Truck
Telefon: +49 831 512889-10 · klaus.klausner@samtruck.de
- **Schlüsselfertigbau** Stefan Dieterle · Niederlassungsleiter Stuttgart
Telefon: +49 7032 89396-10 · stefan.dieterle@geigergruppe.de
- **Umweltsanierung** Lars Steinle · Niederlassungsleiter Stuttgart
Telefon: +49 7032 89483-22 · lars.steinle@geigergruppe.de

Unsere Leistungen im Raum Stuttgart

Geiger

Schlüsselfertigbau

Logistik

www.geigergruppe.de

Geiger